



INREDNINGS- MONTERING I EL OCH LADDHYBRID BILAR

Tre krocktestade metoder (NS286)

Denna skrift är riktad till dig som är System Edström återförsäljare och därmed har ordentlig kunskap om tex vikten av rätt placerade fästviklar i bilens sidor.

Tillika är du kunnig nog att konstatera om ett trågvägg är av god kvalitet.

Alternativ 1: Iskruvsmutter

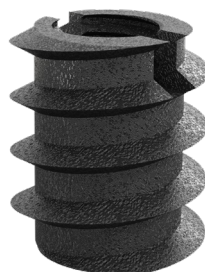
När du redan har ett golv monterat i din bil, och inte vill byta ut det, kan du använda dig av Iskruvsmuttrar. Hur gör man?

Du ställer den färdigmonterade inredningen i bilen, markerar infästningspunkterna i golvet, flyttar på inredningen, borrar hål $\varnothing 10\text{mm}$, och gärna försänkta, för Iskruvsmuttrar och sedan monterar dessa i hålen från ovansidan - se till att använda en skruvdragare och tryck enbart vertikalt mot hålet, för bästa monteringsresultat. Enkelt. Då är det bara att ställa tillbaka inredningen på sin plats och använda sig av våra skruvar för att skruva fast inredningen i Iskruvsmuttrarna. Använd gärna gänglåsningsmedel. (T.ex. Loctite 243 el. 2400)

Alternativ 2: Islagsmutter

Om du lägger in ett nytt golv i din bil, kan du välja att använda dig av Islagsmutterar. Hur gör man?

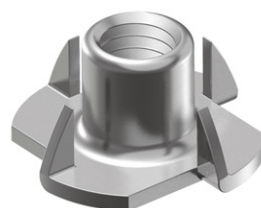
Lägg golvet på plats i bilen, och ställ inredningen på golvet, (precis där du önskar att den ska stå), och markera infästningspunkterna på golvet. Ta ut inredningen och golvet ur bilen, borra $\varnothing 7,5\text{mm}$ hål där du har markerat och installera Islagsmutterarna från undersidan av golvet. Montera golvet i bilen, och sedan inredningen i golvet med våra skruvar i Islagsmutterarna. Använd gärna gänglåsningsmedel. (T.ex. Loctite 243 el. 2400)



Iskruvsmutter

Artikel. Nr. 7180 (9mm golvskiva)

Artikel. Nr. 7181 (12mm golvskiva)



Islagsmutter

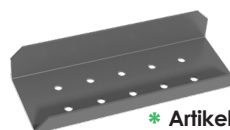
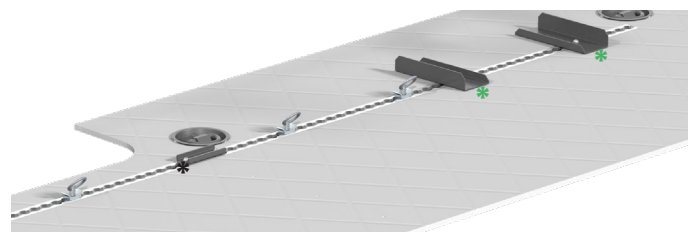
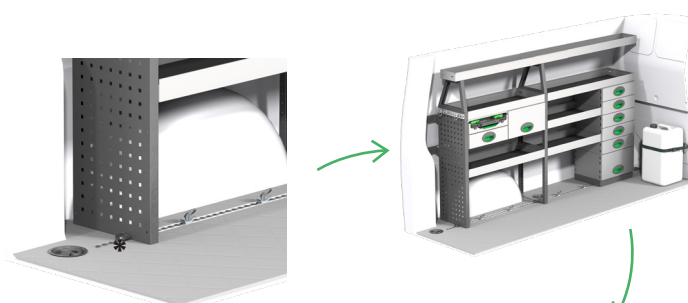
Artikel. Nr. 7172

Alternativ 3: Golv med integrerad Airline-skena

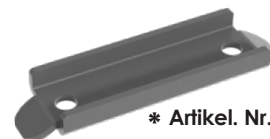
Välj att montera din inredning i ett golv med Airline-skenor så kan du även använda skenans infästningspunkter för att säkra godset i bilen.
Hur gör man?

Ställ golvet på plats i bilen, och inredningen på golvet, precis där du önskar att den ska stå. Om alla infästningspunkter hamnar så inredningen kan installeras i skenan kan du montera med hjälp av våra sken-adaptrar (5911, 5915 & 2814).

OM några infästningspunkter inte hamnar på Airline-skena, behöver du markera dessa avvikande infästningspunkter och använda dig av något utav de andra alternativa infästningsmetoderna; Iskruvmuttrar eller Islagsmuttrar.



* Artikel. Nr. 2814



* Artikel. Nr. 5915

Hur monterar man golvet i bilen?

När det kommer till el och laddhybrid bilar, så får man inte borra och nita i bilens plåtgolv. Detta på grund av att det finns batterier och ledningssystem som kan skadas och orsaka allvarliga olyckshändelser. Därför rekommenderar vi att du väljer något utav de tre krocktestade alternativen, som har diskuterats ovan, för att montera inredningen i din bil.

De flesta bilmodeller kommer med lastöglor i bilens golv. I de fallen kommer det anpassade golvet med lastöglebrickor för att montera fast trägolvet i bilens lastöglor.

För de bilmodeller där lastöglorna är placerade på väggen får man limma golvet i bilen. Då gäller det att följa limtillverkarens instruktioner noggrant.

För alla alternativ gäller att golvet är god kvalitet, tex björkplywood. Använd System Edströms iskruvmuttrar och islagsmuttrar som är krocktestade och av god kvalitet.

Några exempel på lim som vi rekommenderar:

- Bostik Clear Bond
- 3M 760 Hybrid
- Casco SuperFix
- Casco XtremFix

SYSTEM 
EDSTRÖM

